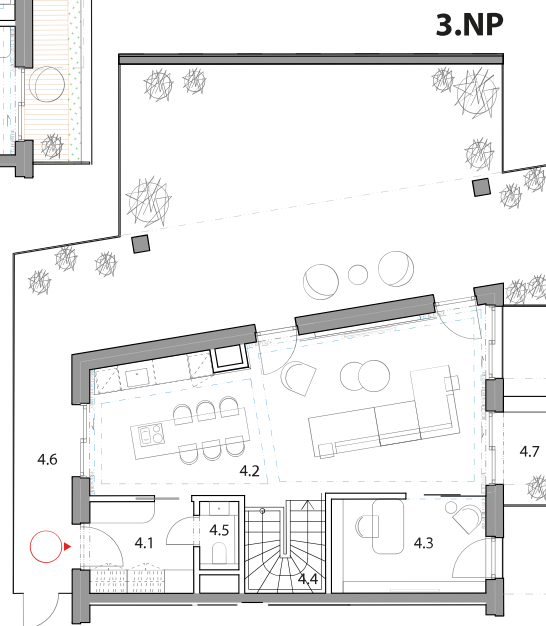


2.NP



3.NP

Umístění bytu - blok B, podlaží 2+3

Dispozice bytu - 5kk mezonet

4.1 zádveř	6,36m ²
4.2 obývací pokoj + KK	41,59m ²
4.3 pokoj	9,58m ²
4.4 schodiště	4,7m ²
4.5 WC	1,34m ²
4.6 terasa	83,68m ²
4.7 balkon	3,78m ²
4.9 chodba	9,46m ²
4.10 koupelna	3,71m ²
4.11 pokoj	13,99m ²
4.12 pokoj	13,08m ²
4.13 pokoj	16,10m ²
4.14 koupelna	4,13m ²
4.15	
4.16 terasa	75,49m ²
4.17 terasa	47,85m ²

Užitná plocha bytu 129,2m²

Terasy a střešní terasy 211,0m²

Celková plocha byt, terasy 340,2m²

